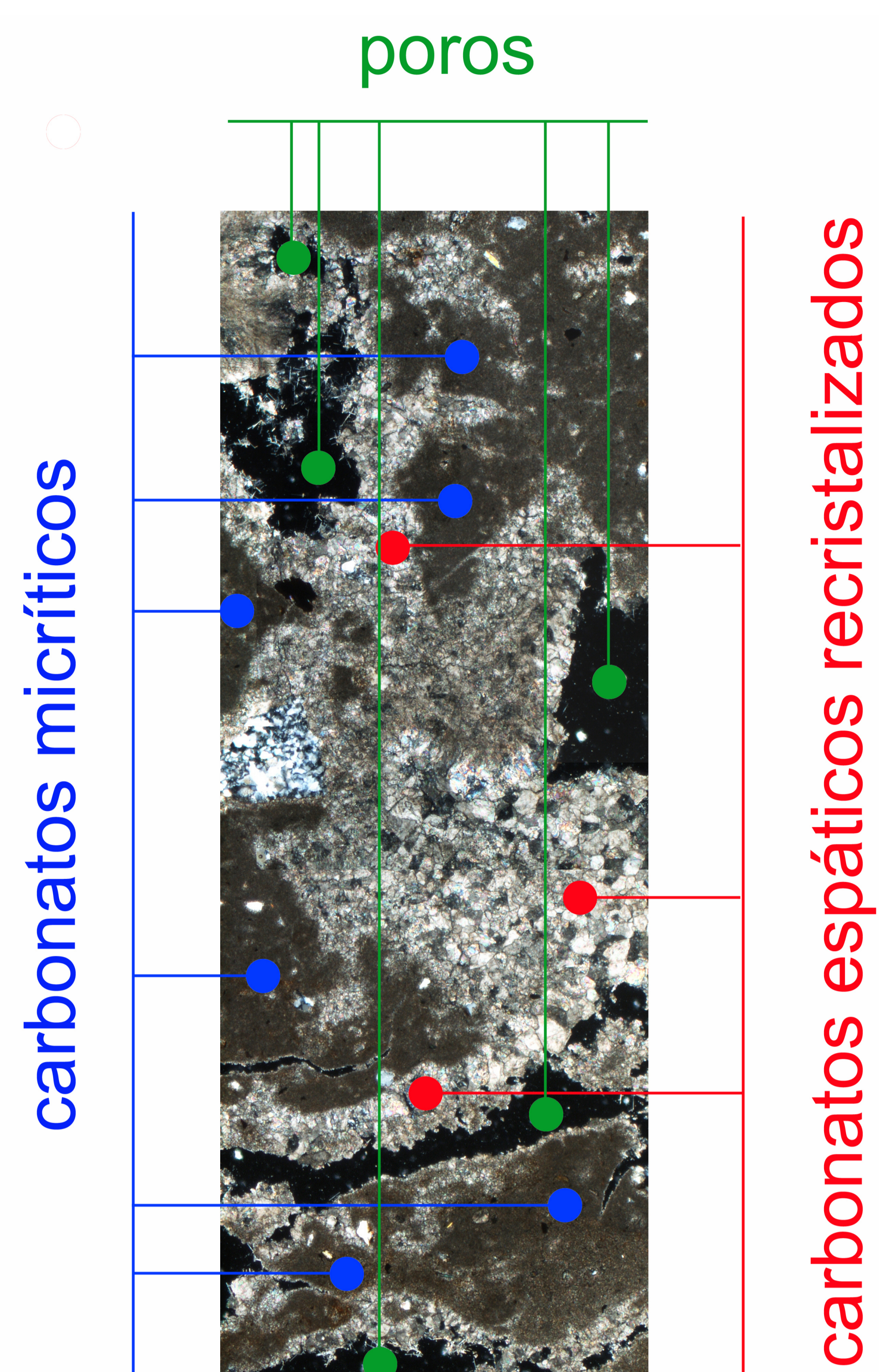
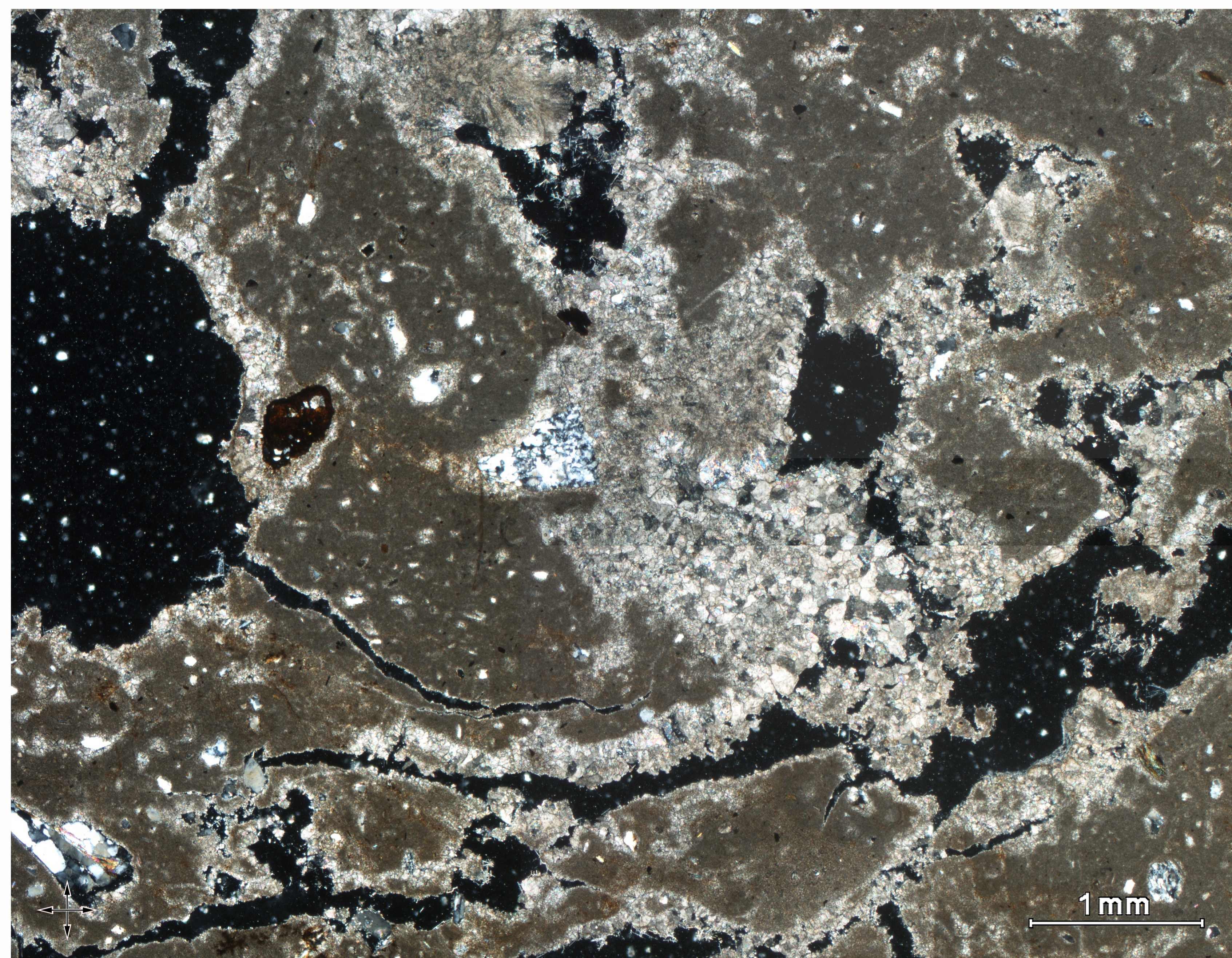




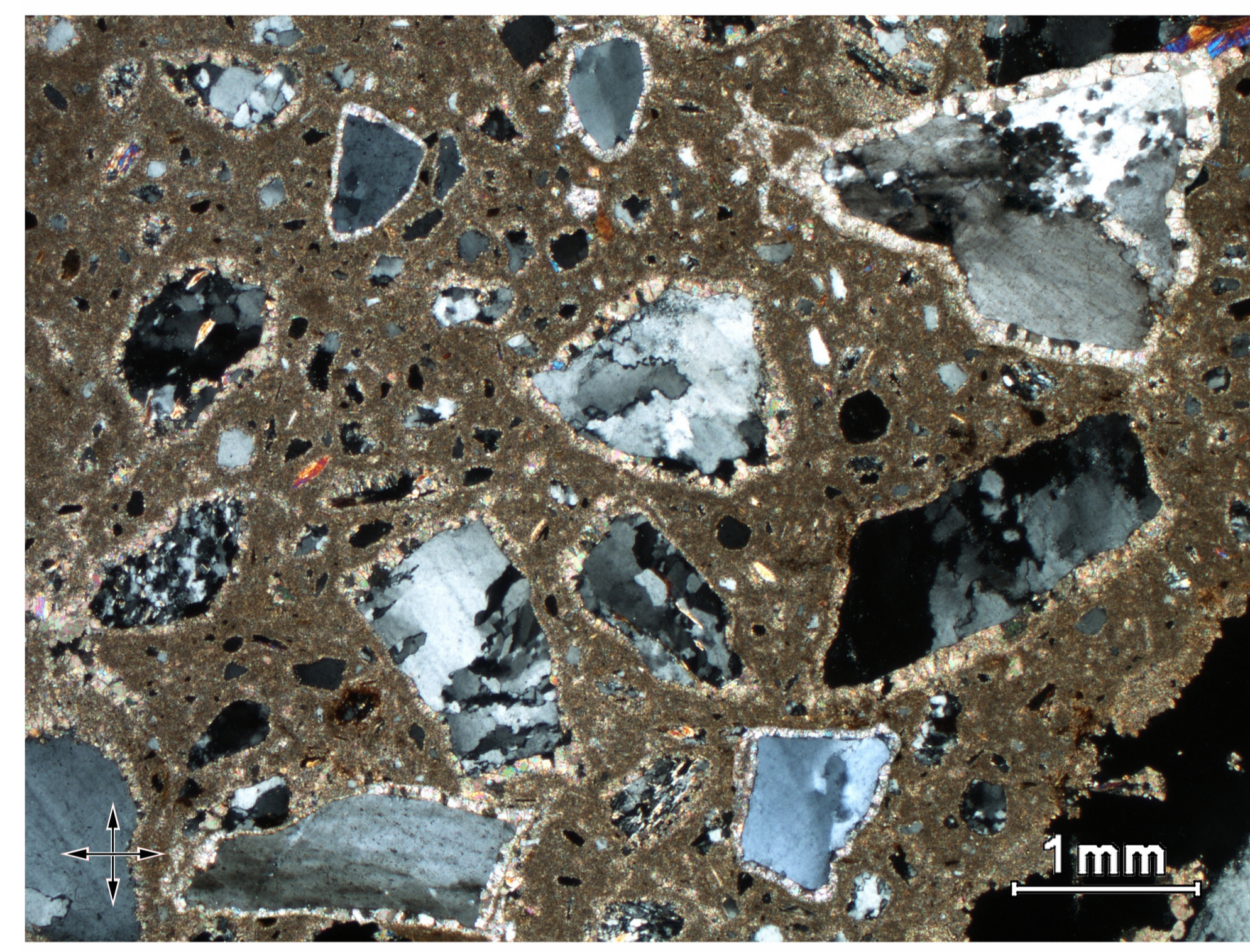
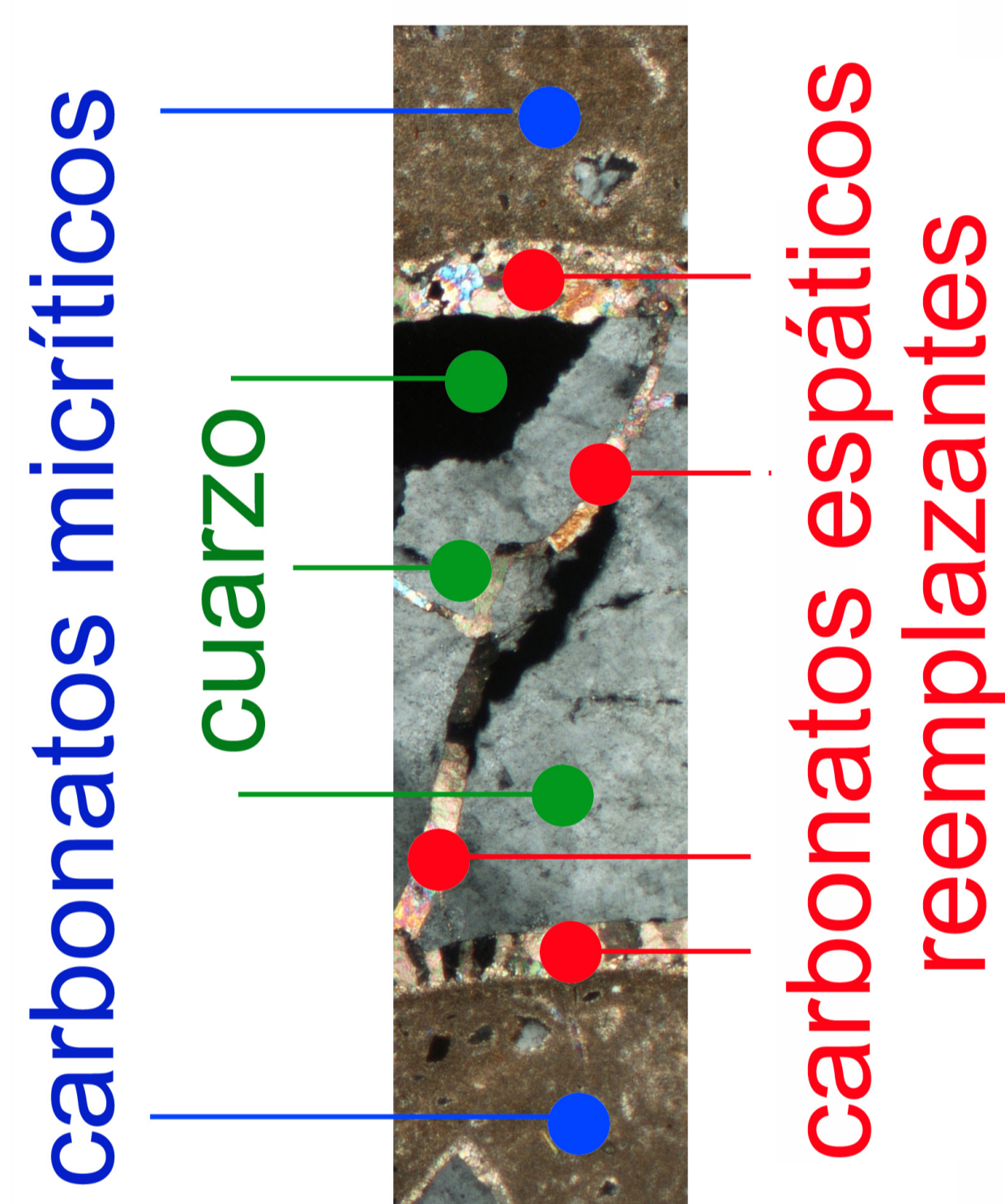
Paleosuelo OT-2

● RECRISTALIZACIÓN

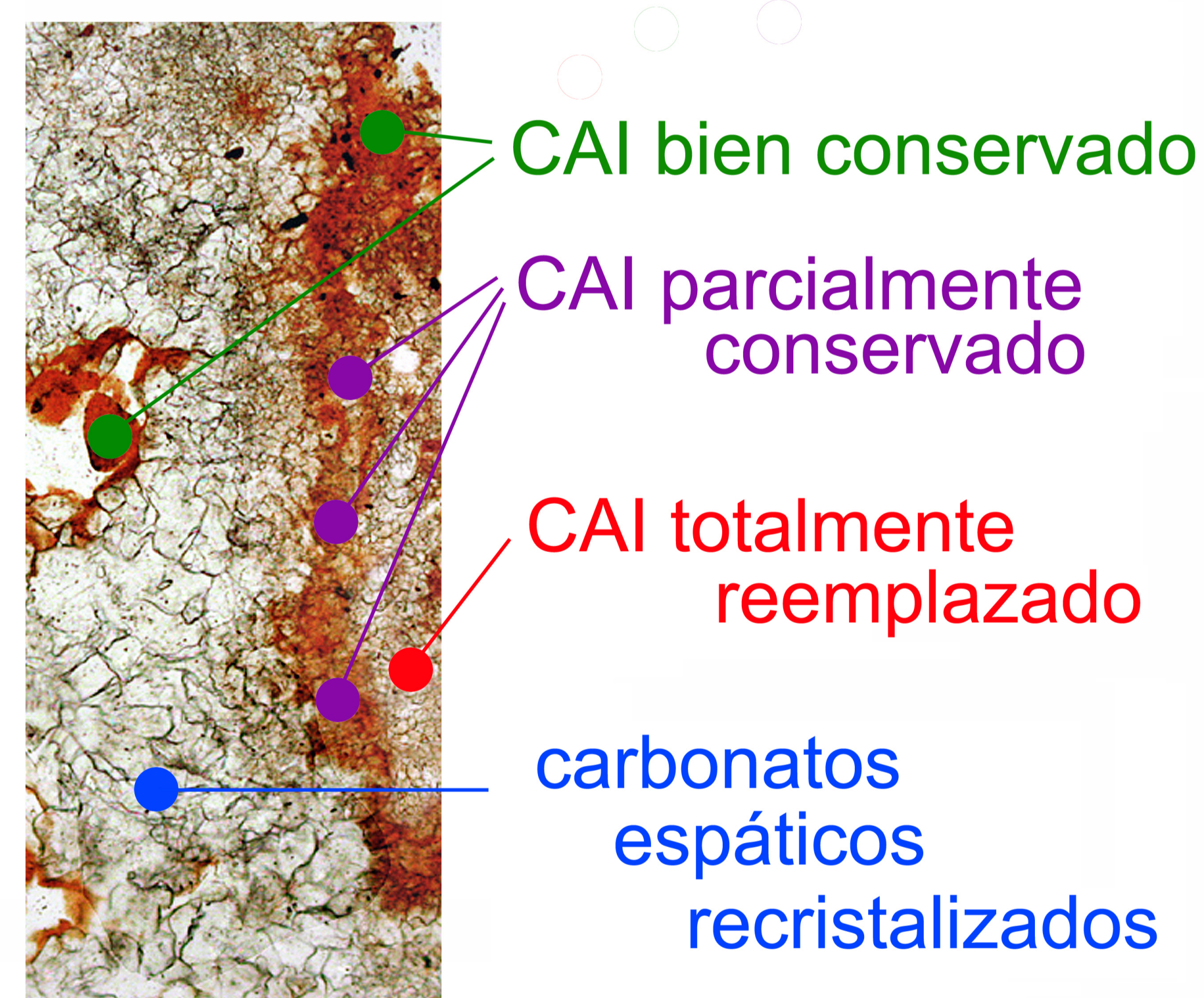
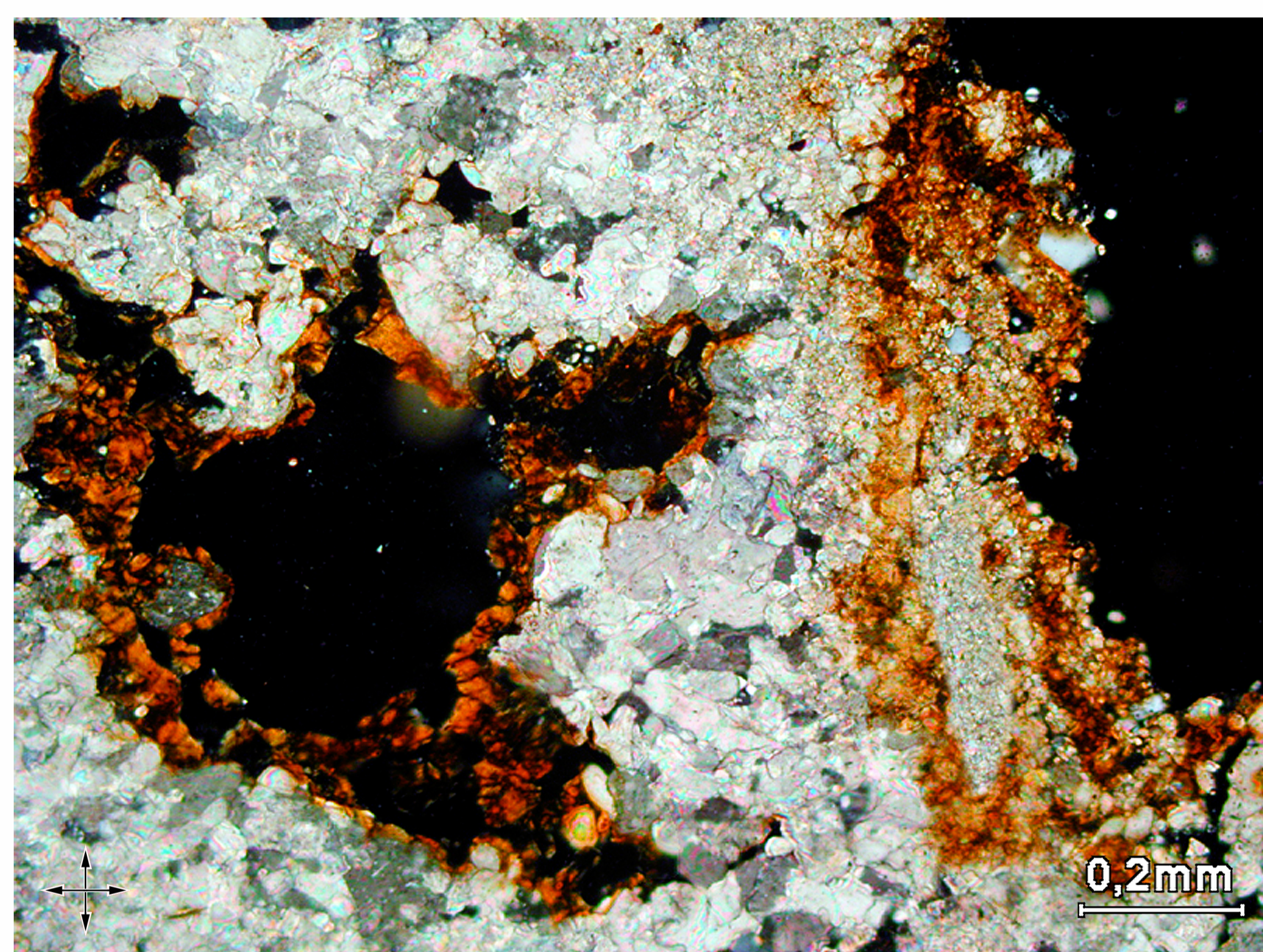
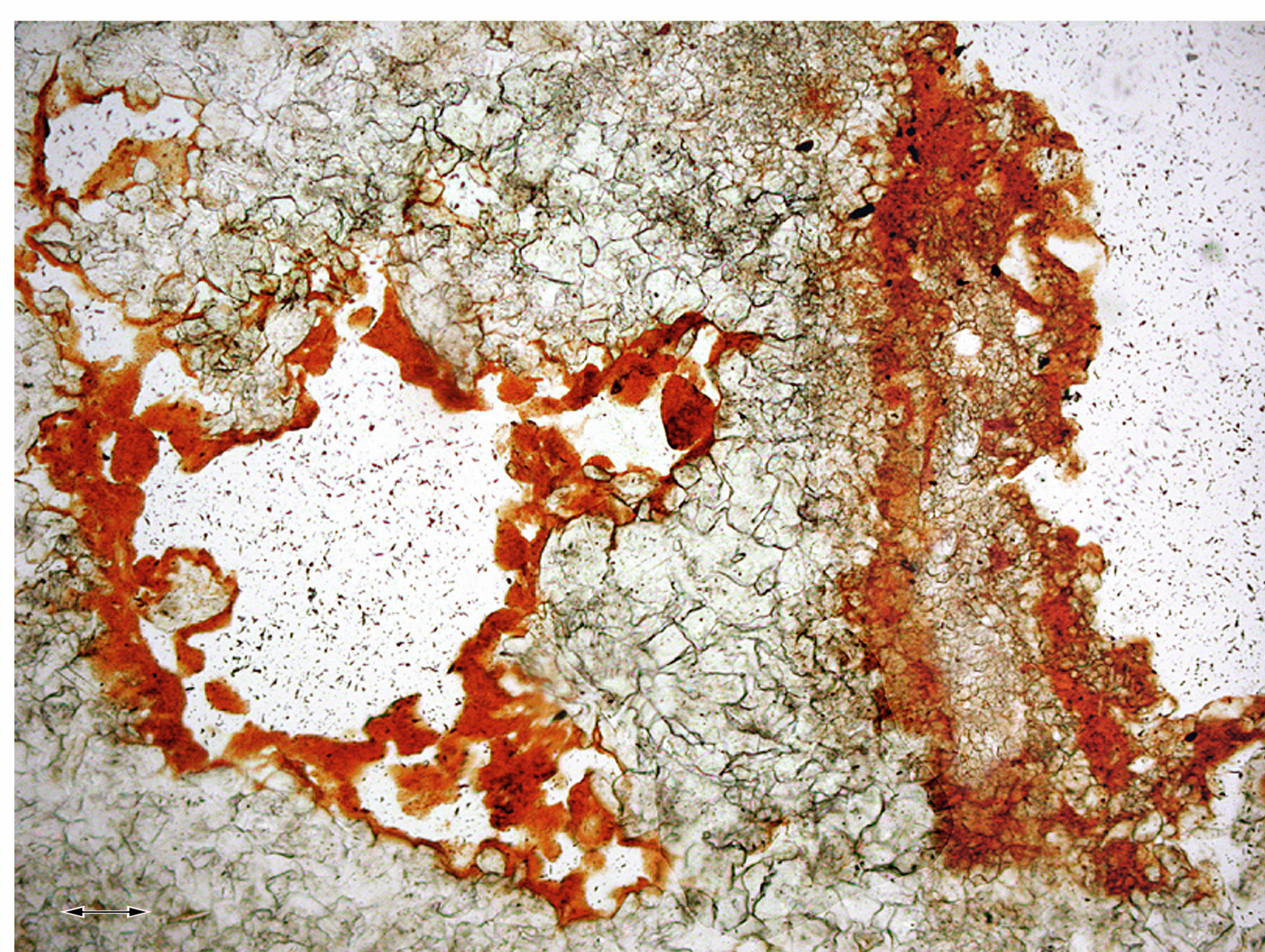


Los carbonatos micríticos que se iluvieron para formar el horizonte cálcico, al transcurrir el tiempo sufren procesos de recrystalización hacia carbonatos espáticos.

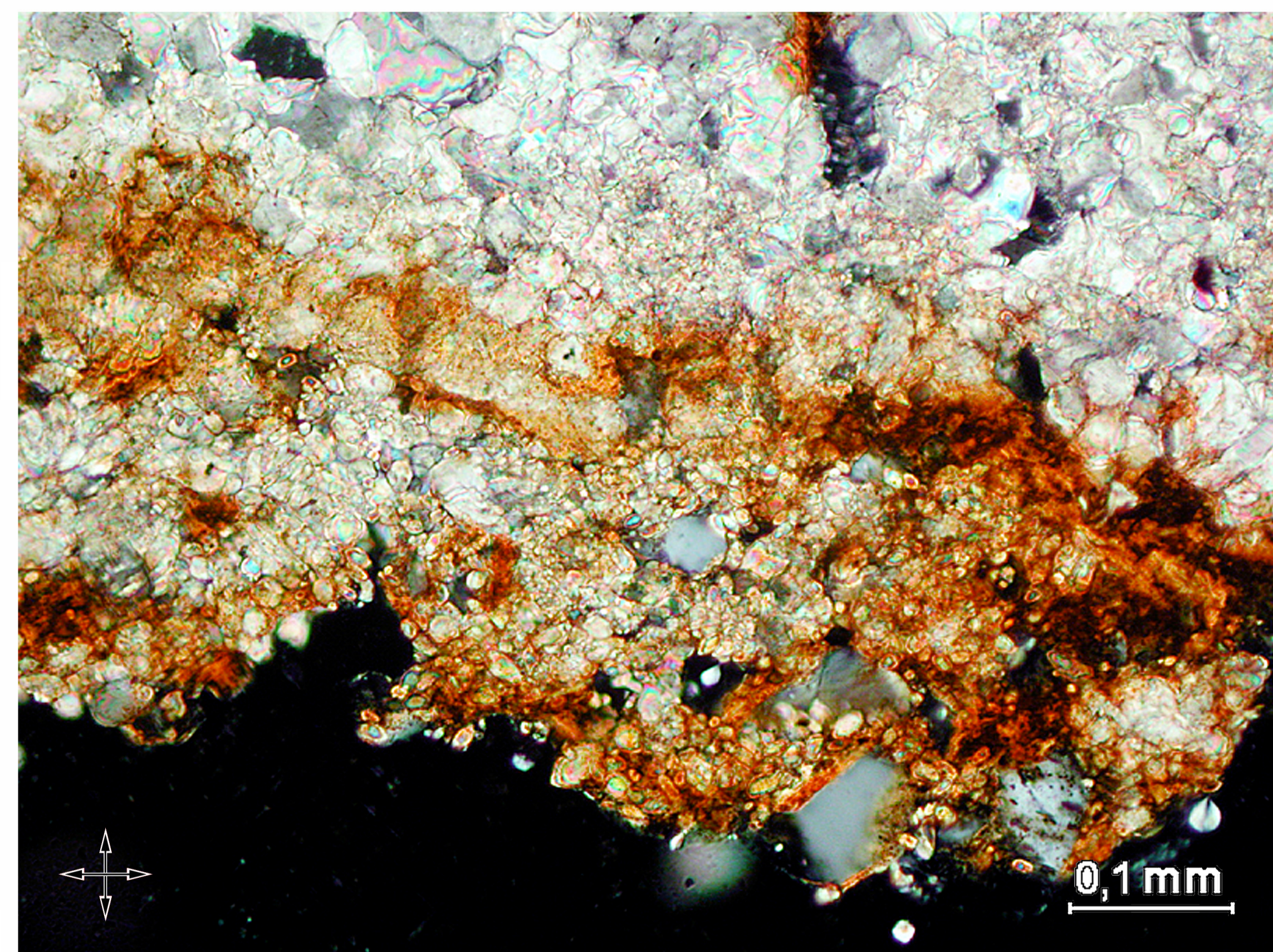
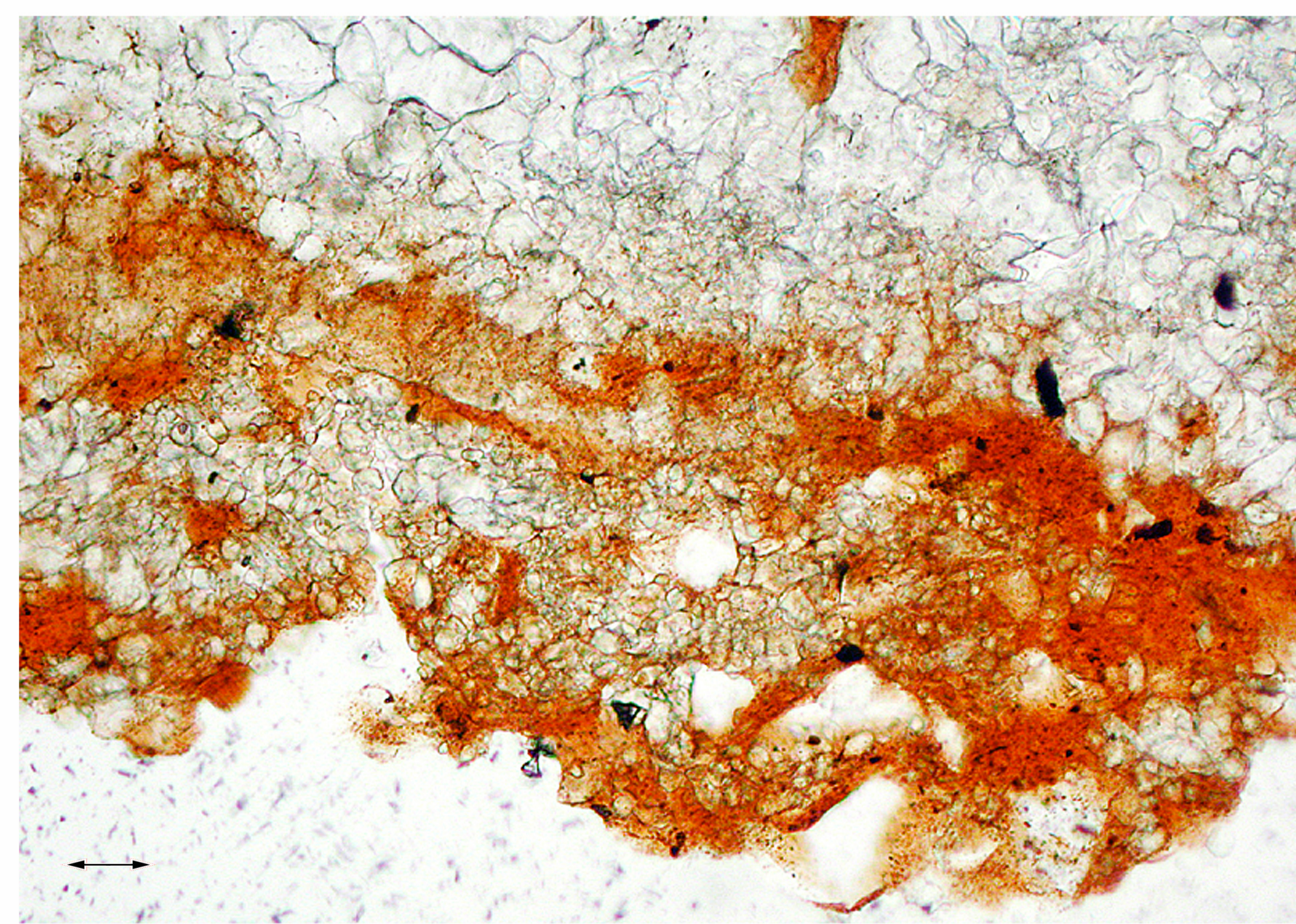
● REEMPLAZAMIENTO



En los suelos muy antiguos con muy altos contenidos en carbonatos estos llegan a reemplazar a los minerales silicatados como el cuarzo, que en el caso de este suelo forman coronas de reemplazamiento.



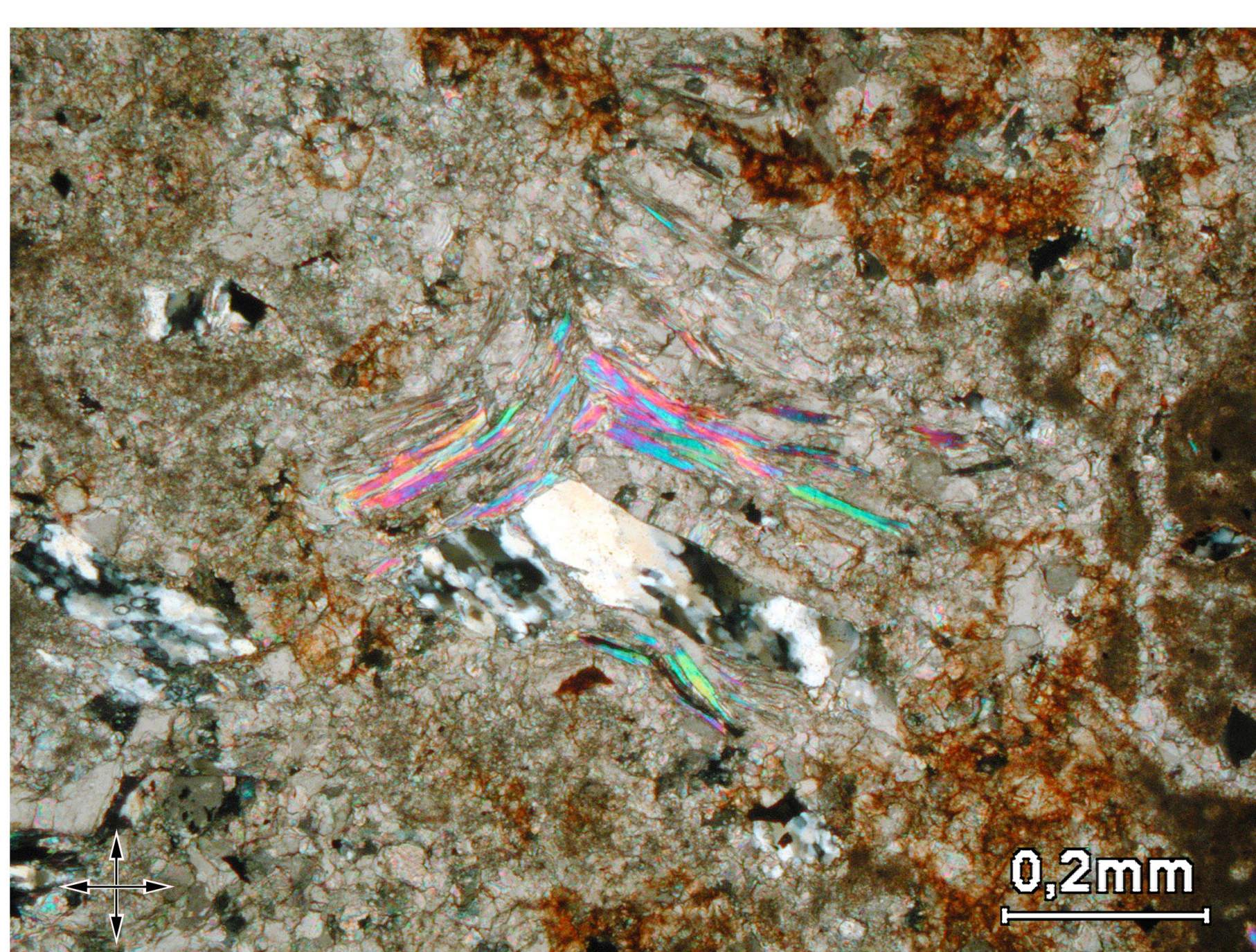
CAI = cútan de arcilla iluvial



Detalle de las imágenes superiores

Reemplazamientos de los carbonatos a los cútan de arcilla iluvial

Reemplazamiento de los carbonatos al cuarzo, a la moscovita y a los cútan de arcilla iluvial



→ sólo polarizador

+ polarizador y analizador